

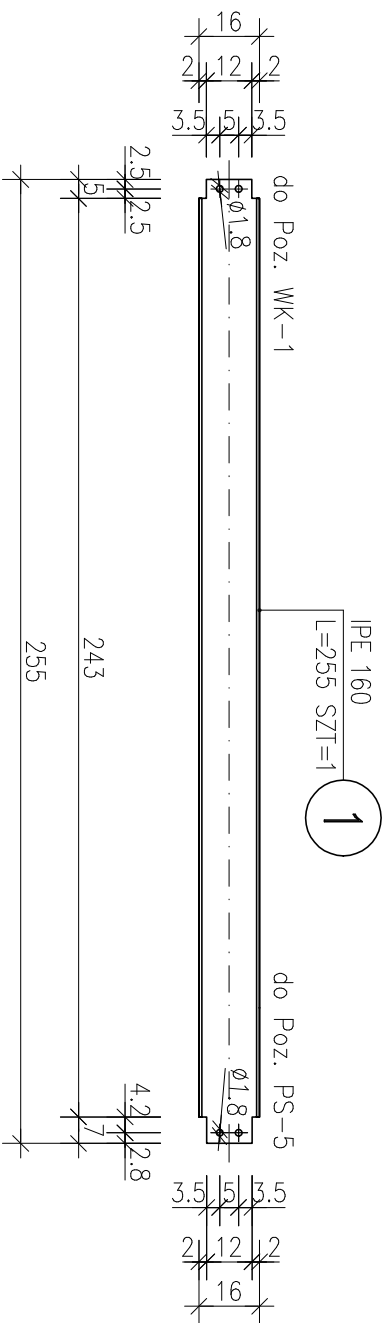
## ZESTAWIENIE STALI

POZ.	NR ELEMENTU	NAZWA ELEMENTU	DŁUGOŚĆ [mm]	GATUNEK STALI	LICZBA			DŁ. RAZEM [m]	MASA JEDN [kg/m]	MASA 1 ELEM [kg]	MASA RAZEM [kg]	POLE JEDN [m2/m]	POLE 1 ELEM [m2]	POLE RAZEM [m2]	UWAGI
					SZTUK	x POZ.	RAZEM								
RS-8.1	1	IPE 160	2550	S235JR	1	1	1	2.55	15.8	40.29	40.29	0.62	1.59	1.59	
OGÓŁEM															
NADDATEK NA SPOINY: 1.5%															
NADDATEK NA NIERÓWNOŚCI: 1%															
NADDATEK NA ELEM. DODATK.: 1%															
RAZEM:															
41.69															
1.65															

## POZYCJA RS-8.1

SKALA 1:20

–wykonać: 1 szt.



sta1 S235JR

S1

Śruba M16 z gwintem na całym trzpieniu  
M16-6.8-B-Fe/Zn l=40mm  
podkładka zwykła 18-Fe/Zn  
nakrętka M16-10-B-Fe/Zn  
4 sztuki/1 element

# PROJEKT WYKONAWCZY

OBIEKT:	ROZBUDOWA Z PRZEBUDOWĄ I TERMOIZOLACJĄ BUDYNKU DAWNEGO PRZEDSZKOLA NA POTRZEBY KLUBU DZIECIĘCEGO I KLUBU SENIORA		
INWESTOR:	Gmina Świąciechowa ul. Ułamska 4; 64-115 Świąciechowa		
LOKALIZACJA:	ul. Kościelna 4; 64-115 Świąciechowa działka nr 90; obręb: 0011 Świąciechowa		
KONSTRUKCJA PROJEKTOWAŁ:	mgr inż. Marcin Donke upr. nr WKP/0038/POOK/07 w spec. konstrukcyjno-budowlanej		Podpis:
ASYSTENTKA PROJEKTANTA:	inż. Justyna Jendraszyk upr. nr w spec.		Podpis:
TYTUŁ RYSUNKU:	POZYCJA RS-8.1		NR RYS. 42/W
DATA:	listopad 2018	SKALA: 1:20	STRONA: